

Software pro vizualizaci a práci s lokalizovanými objekty

Software pro vizualizaci lokalizovaných objektů RFID lokalizátoru spravuje databázi přijatých informací, komunikuje s mobilními terminály, zobrazuje polohu RFID tagů, spravuje RFID tagy a jejich skupiny, umožňuje nastavení mapových podkladů a volbu jednoho ze třech režimů systému: disaster management (lokalizace zraněných a záchranářů a sledování stavu zraněných), ostraha perimetru (je nutné sledovat, zda sledovaný RFID tag opustil zadanou oblast), zobrazení rychle se pohybujících objektů.

Licence: K využití výsledku jiným subjektem je vždy nutné nabytí licence

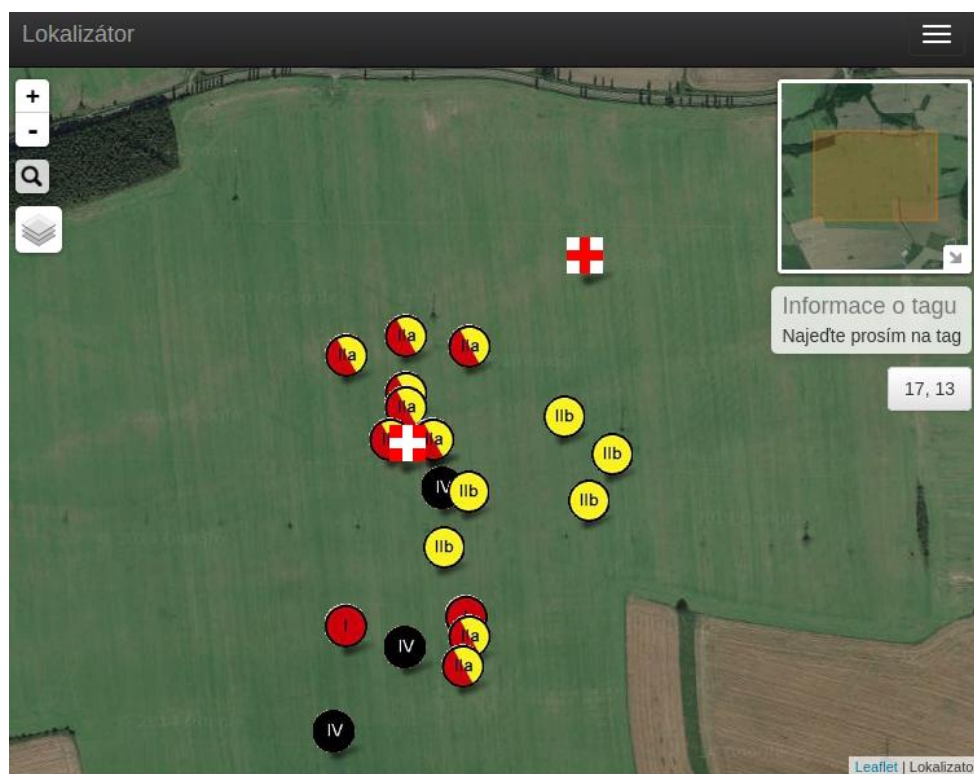
Autoři: Lukáš Vojtěch, Jiří Novotný, Marek Neruda, Radoslav Bortel

Kontaktní osoba: Lukáš Vojtěch (lukas.vojtech@fel.cvut.cz)

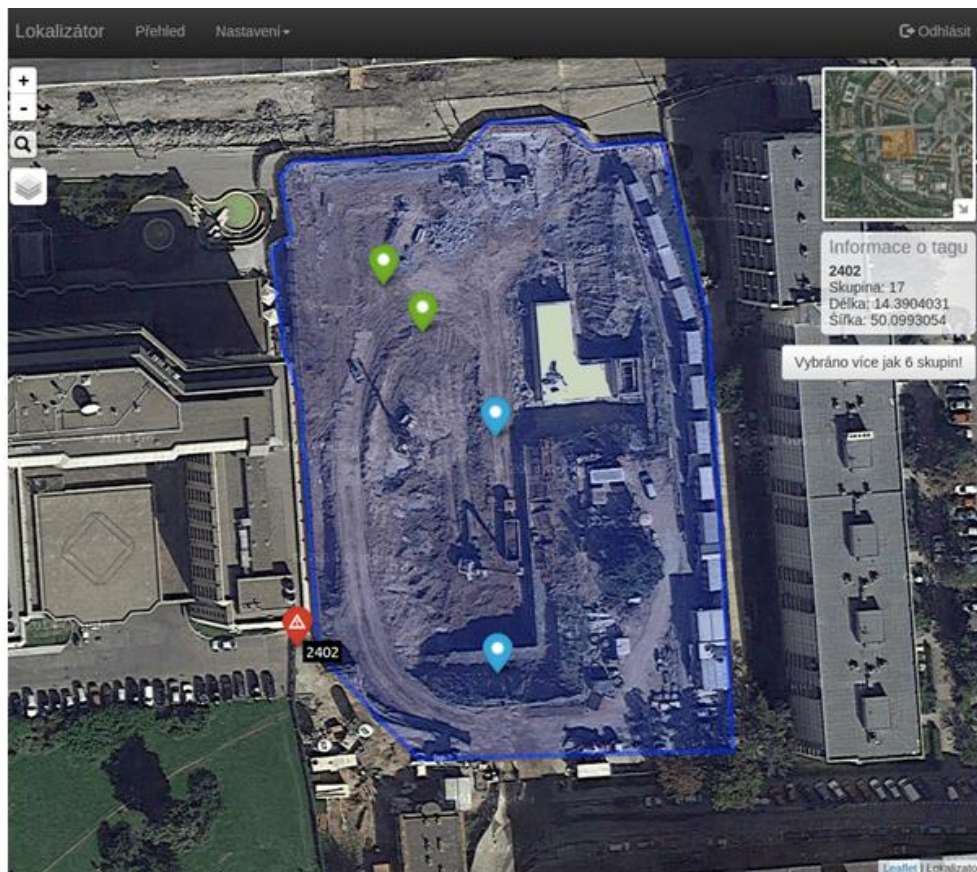
Potřeba instalace: ano

Operační systém: Windows 7

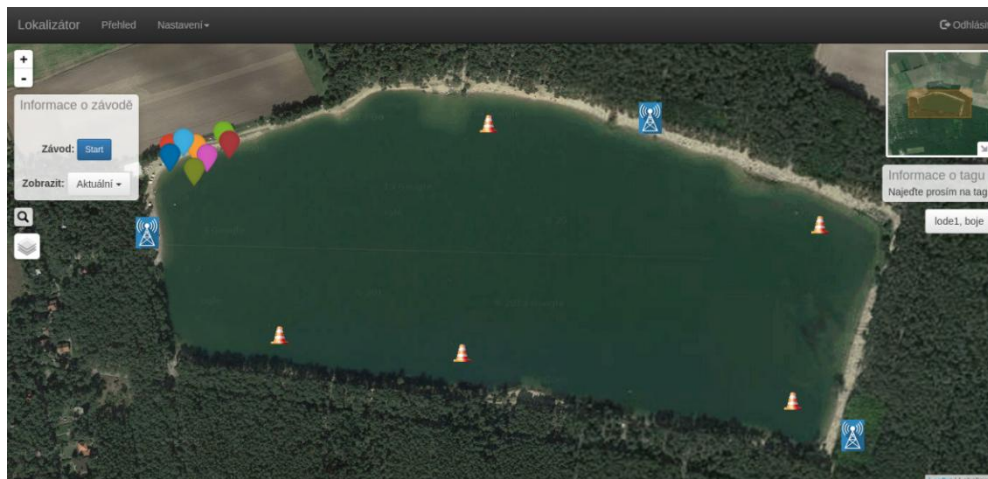
Režimy: 3 (Disaster management, Ostraha perimetru, Zobrazení rychle se pohybujících objektů)



Obr. 1 Režim disaster management.



Obr. 2 Režim ostraha perimetru.



Obr. 3 Režim zobrazení rychle se pohybujících objektů.